

Strahlende Augen blicke

Cool, verführerisch oder natürlich – egal welchen Look Sie fürs Make-up wählen, tun Sie vorher auch der Haut etwas Gutes

Augen sind das Fenster zur Seele, sagte schon Leonardo da Vinci. Darum schauen wir geliebten Menschen auch so gerne ganz tief in die Augen – das verbindet die Herzen. Auch medizinisch gesehen ist das Auge das Sinnesorgan Nummer eins. Hätten Sie gedacht, dass Sie 70 % aller Informationen übers Auge aufnehmen?

Dass Ihr Augapfel täglich 100 000 Mal in Aktion tritt und Ihre Lider ca. 15 000 Mal blinzeln? Weil dafür immerfort ca. 20 Muskeln im Einsatz sind, wird natürlich auch die Haut der Augenpartie in hohem Maße beansprucht. Dabei ist sie besonders dünn und enthält viel weniger Elastin- und Kollagenfasern als andere Gesichtsareale. Darum werden die Zeichen der Zeit hier auch zuerst sichtbar. Gründe genug, die Augenpartie gut zu pflegen und das Make-up schonend einzusetzen.



Für dichte, lange Wimpern sorgen die neuen Volumen-Mascaras (z.B. von Yves Rocher)

Pflegen Sie gezielt mit Spezialcremes

➤ **Mimikfältchen** kommen vom ganz normalen Leben, denn Blinzeln, Staunen Lachen oder Weinen verursachen mit der Zeit feine Linien. Die halten Sie in Grenzen, wenn Sie morgens und abends eine intensiv feuchtigkeitsspendende Augencreme benutzen (z.B. Liftactiv Yeux von Vichy, High Resolution Yeux von Lancôme, Resilience Lift extreme Eye Cream von Estée Lauder). Bei tieferen Fältchen legen Sie fertig getränkte Augen-Pads als Maske auf (z.B. von Laturél).

➤ **Dunkle Ringe** sind ein Zeichen träger Durchblutung. Das kann erblich sein, aber auch von Stress und langen, schlaflosen Nächten kommen. Bewegung an der frischen Luft aktiviert die Mikrozirkulation, Cremes mit durchblutungsfördernden Wirkstoffen mildern die dunklen Stellen (z.B. Derm AOX Augencreme von La Roche-Posay, Suractife Fill & Perfect Anti-Wrinkle Eye Cream von Lancaster).

➤ **Schwellungen** deuten darauf hin, dass sich beispielsweise nach zu viel Alkohol

oder zu viel Salz Lympflüssigkeit im Gewebe staut. Was hilft, sind kalte Gelmasken aus dem Kühlschrank, Wattepad in kalter Milch getränkt oder abschwellende Cremes (z.B. von Florena, Lierac)

WEICHZEICHNER

- 1 Lindert Rötungen und Reizungen:** Sensiphase Beruhigende Augenkonturen Creme von A-Derma.
- 2 Spendet intensive Feuchtigkeit:** Bio Hyaluron & Amlaöl Augenpflege von Dr. Scheller.
- 3 Strafft die Konturen:** Ysthéal + Anti Age Augen Pflege von Avène.
- 4 Schützt vor Umweltstress:** Sensitive Augenfluid von Heliotrop.
- 5 Reduziert Schwellungen:** Kühlendes Augenpflege Gel von La mer.



Mogeln Sie mit cleveren Helfern

- **Highlighter (Concealer)** direkt auf die inneren Augenwinkel getupft, öffnet optisch müde Auge.
- **Grüner Abdeckstift** lässt rote Stellen verschwinden.
- **Gelbe und beige Abdeckstifte** zaubern dunkle Schatten weg.
- **Eyelinier**, ab Lidmitte waagrecht nach außen verlängert, mildert Schlupflider.
- **Kajal** auf den äußeren Lidrand gemalt vergrößert die Augen. Auf dem inneren Lidrand verkleinert er das Auge optisch.
- **Mit Brauen-Puder und Schablone** bringen Sie ganz einfach dynamischen Schwung in Ihre Augenbrauen.
- **Brauenstifte** sind fein angespitzt perfekt zum Nachstricheln. Dazu malen Sie zarte Härchen in Wuchsrichtung auf Ihre Brauen. Betont schön, sieht aber total natürlich aus.

ZAUBERSTIFTE

- 1 Für feine Lidstriche:** Sensitive Fine Liner mit filigraner Schaumstoffspitze von Artdeco.
- 2 Vielseitig:** Kohl Kajal mit weicher Spitze, auch als Haarnadel zu verwenden von Catrice.
- 3 Für den richtigen Bogen:** Brauen-Puder mit verschiedenen Schablonen von Make-up Factory.
- 4 Formsön:** Brauenstift mit Bürstchen von Benecos.
- 5 Mogelt Unreinheiten weg:** heller Abdeckstift von BeYu.



Partytuglich sind wasserfeste Lidschatten und Mascaras (z.B. von Max Factor)

Verführen Sie mit leuchtenden Farben

➤ **Edelsteine und Beeren** sind jetzt die Vorbilder für strahlende Lidschattenfarben. Tipp: Klare Töne machen immer jünger und frischer.

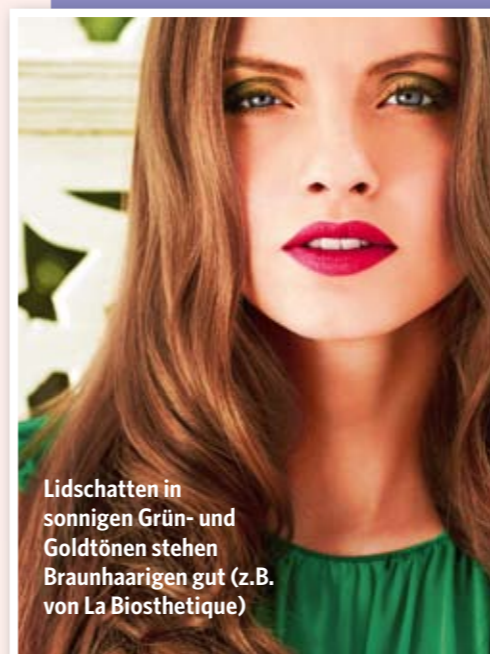
➤ **Blonden** stehen die kühlen Blau-, Rosé- und Beerentöne gut.

➤ **Braunhaarige** sollten unbedingt warme Fruchtfarben, Goldtöne und Türkis ausprobieren.

➤ **Rothaarige** sehen in Grünschattierungen hinreißend aus. Fürs Finish fehlt jetzt nur noch die richtige Wimperntusche. Ob schwarz, braun oder knallfarben hängt ganz von Ihrem Look ab. Dunkle Typen nehmen am liebsten schwarze Mascara. Blonde und Rothaarige lieben braune, weil die Kontraste dann weicher sind.

MALKÜNSTLER

- 1 Tolles Orange:** Puder-Lidschatten-von Yves Rocher.
- 2 Ultraleicht:** Lidschattenpuder in Lila und Silber von Essence.
- 3 Total Trendy:** Big & Beautiful Lovely Doll Mascara in Pink von Astor.
- 4 Zaubert dichte Wimpern:** Lash Expert Volume & Curl Mascara von BeYu.
- 5 Für einen verführerischen Blick:** Cremelidschatten Golden Garden von La Biosthetique.
- 6 Wasserfest:** Cremelidschatten Colour X-pert von Max Factor.
- 7 Edelsteinfarben:** Malachit, Fluorit, Amethyst, Azurit, von Yves Saint Laurent.



Lidschatten in sonnigen Grün- und Goldtönen stehen Braunhaarigen gut (z.B. von La Biosthetique)